

富山地鉄不二越上滝

上滝駅

徒歩22分



工場			
価格	1,980万円(税込)		
延床面積	168.36㎡(50.92坪)		
名称	馬瀬口 工場		
所在地	富山県富山市馬瀬口		
交通	富山地鉄不二越上滝 上滝駅 徒歩22分		
土地面積	991.83㎡(300.02坪)	面積基準	公簿
私道面積		セットバック	無
駐車場		地目	宅地
土地権利	所有権		
接道状況			
構造	鉄骨造 2階建		
築年月	1986年01月	間取	
現況	空家		
設備	ガス:個別プロパン,水道:公営水道,汚水:公共下水,雑排水:公共下水,クレーン,大型トラック搬入可		
都市計画	非線引区域		
用途地域	指定なし		
建ぺい率	60%	容積率	200%
地域地区			
引渡時期	相談	取引態様	一般
備考	未登記建物あり ①プレハブ倉庫 約30㎡ ②倉庫・工場 約130㎡ 現在の接道状況不明 再建築可 クレーン5台		

※図面と現況が異なる場合は現況を優先させていただきます。

CENTURY 21

あおばエステート

センチュリー21 あおばエステート

TEL. **076-413-3555**

センチュリー21加盟店 あおばエステート株式会社
〒9398212 富山県富山市掛尾町452番地

■富山県知事(5)第2656号

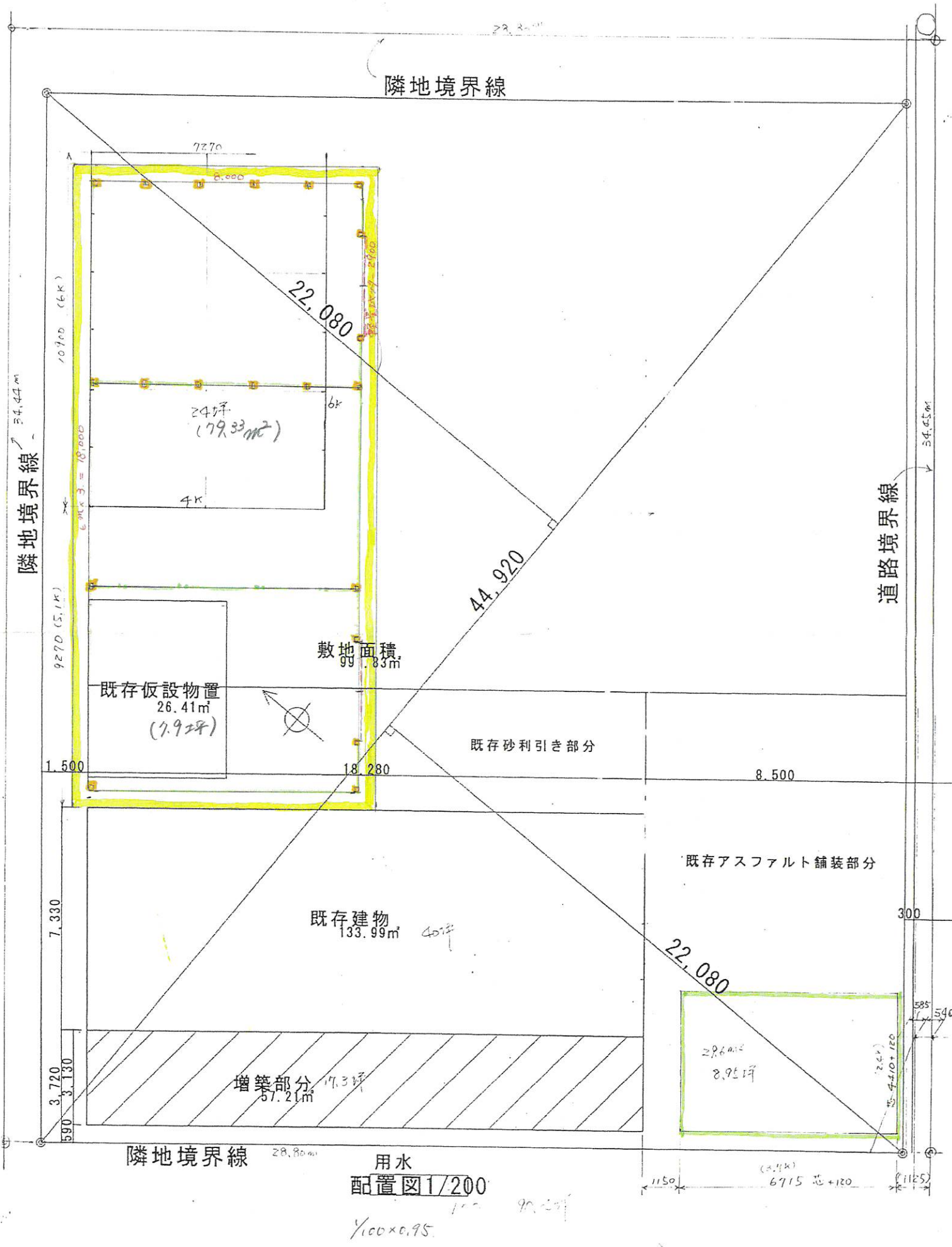
■FAX. 076-491-6178

■URL: <http://aoba-e.com>

■Email: info@aoba-e.com



センチュリー21の加盟店は、すべて独立・自営です。



有限会社 住和建設 一級建築士大臣登録第83888号	設計	担当	縮尺
	伏間	洋	設計年

地番

確定地積測量図

土地の所在 上新川郡大山町馬瀬口地内

① 求積

$$\begin{aligned} 48.34 \times 3.24 \times 1/2 &= 78.3108 \\ 59.70 \times 25.24 \times 1/2 &= 753.414 \\ 59.70 \times 28.19 \times 1/2 &= 841.4715 \\ \hline \text{計} &1673.1963 \end{aligned}$$

地積 1673.19 m²
(506坪14)

② 求積

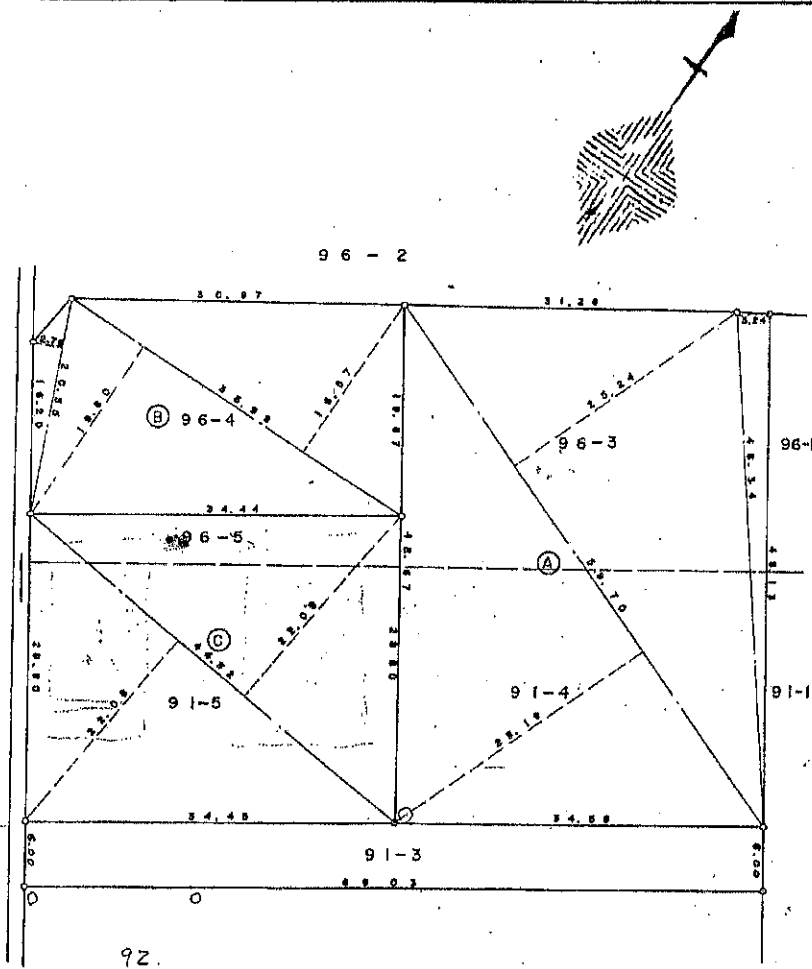
$$\begin{aligned} 36.98 \times 16.57 \times 1/2 &= 306.3793 \\ 36.98 \times 18.80 \times 1/2 &= 347.612 \\ 20.55 \times 2.76 \times 1/2 &= 28.359 \\ \hline \text{計} &682.3503 \end{aligned}$$

地積 682.35 m²
(206坪41)

③ 求積

$$\begin{aligned} 44.92 \times 22.08 \times 1/2 &= 495.9168 \\ 44.92 \times 22.08 \times 1/2 &= 495.9168 \\ \hline \text{計} &991.8336 \end{aligned}$$

地積 991.83 m²
(300坪03)



作製者

富山市大泉東町2丁目14番32号
土地家屋調査士 犬島清一

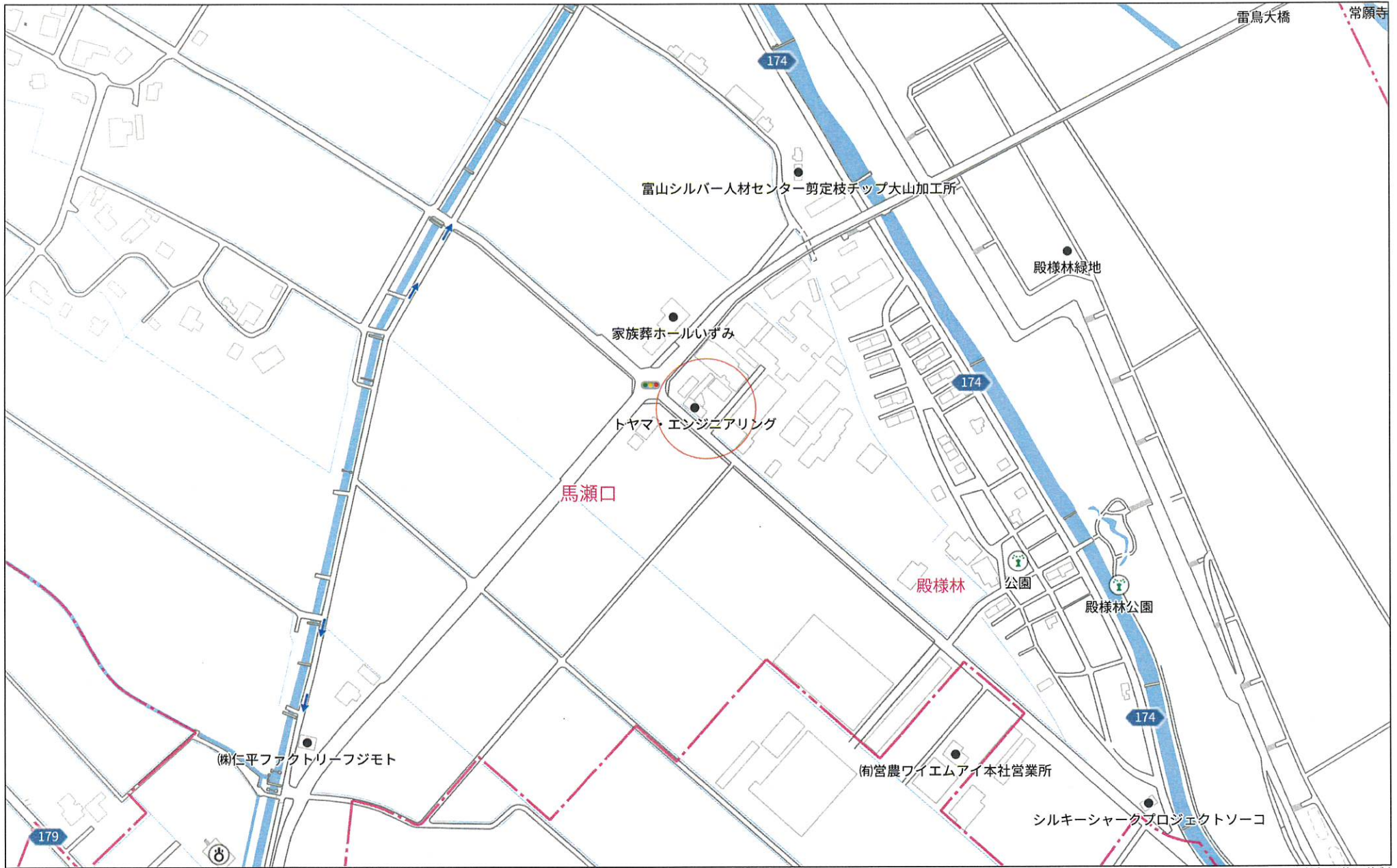


(昭和60年 4月10日作成)

申請人

縮尺 1/500

工



富山シルバー人材センター剪定枝チップ大山加工所

殿様林緑地

家族葬ホールいずみ

トヤマ・エンジニアリング

馬瀬口

殿様林

公園

殿様林公園

(株)仁平ファクトリーフジモト

榎宮農ワイエムアイ本社営業所

シルキーシャークプロジェクトソーコ

280m

1:4154