

海も近く、穏やかな住宅地ですよ！



<b>土地</b>			
価格	<b>210万円</b>		
面積	<b>461㎡(139.45坪)</b>		
名称	<b>水橋辻ヶ堂の土地</b>		
所在地	富山県富山市水橋辻ヶ堂		
交通	あいの風とやま鉄道 水橋駅 バス10分水橋漁港前降車 徒歩4分		
面積基準	公簿	私道面積	
坪単価	1.5万円	私道持分	
地目	田	セットバック	無
土地権利	所有権		
土地現況	更地		
接道状況	一方 公道 東 4.6m 接12.0m		
都市計画	市街化区域		
用途地域	近隣商業地域		
建ぺい率	80%	容積率	200%
地域地区			
学校	水橋西部小学校 277m 水橋中学校 721m		
引渡時期	相談	建築条件	なし
取引態様	専任		
設備	ガス:個別プロパン,水道:公営水道引込済,汚水:公共下水接続済,雑排水:公共下水接続済,平地,土地広さ:100坪以上,建築条件なし		
備考			

※図面と現況が異なる場合は現況を優先させていただきます。

**CENTURY 21**

あおばエステート

**センチュリー21 あおばエステート**

TEL. **076-413-3555**

センチュリー21加盟店 あおばエステート 株式会社  
〒9398212 富山県富山市掛尾町452番地

■富山県知事(4)第2656号

■FAX. 076-491-6178

■URL: <http://aoba-e.com>

■Email: [info@aoba-e.com](mailto:info@aoba-e.com)



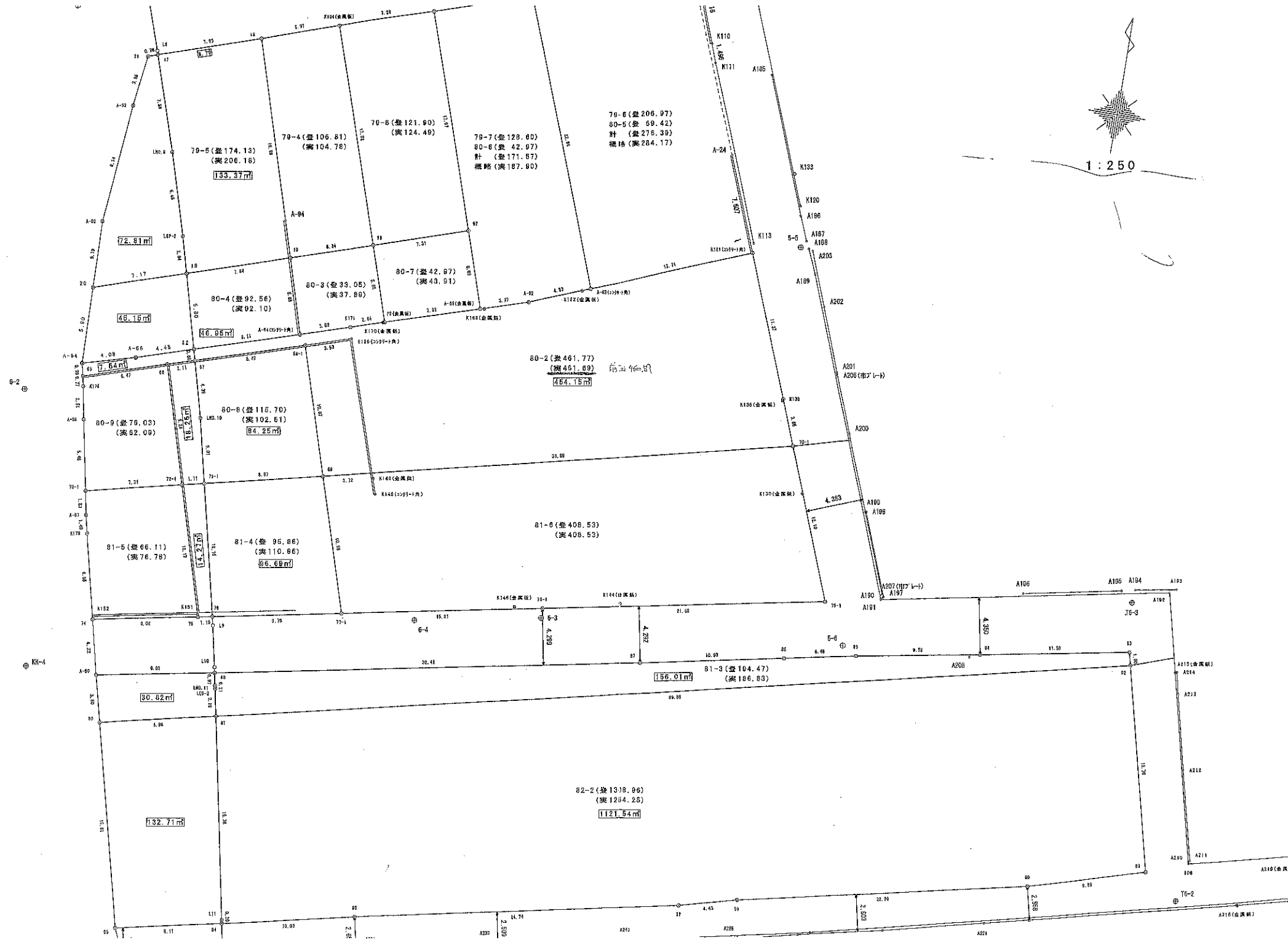
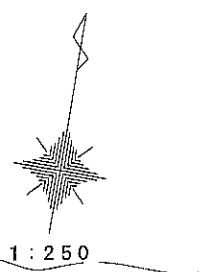
センチュリー21の加盟店は、すべて独立・自営です。

イ 64-11  
ロ 71-1  
ハ 83-4



地番区域見出  
水橋辻ヶ堂  
字藤木割

請求部	所在	富山市水橋辻ヶ堂字藤木割				地番	79番3		
出力縮	縮尺不明	精度分	座標系番号又は記号	分類	地図に準ずる図面		種類	旧土地台帳附属地図	
作成年月日				備付年月日(原図)			補記事項		



79-6 (登 206.97)  
 80-5 (登 69.42)  
 計 (登 276.39)  
 概略 (英 284.17)

79-7 (登 128.80)  
 80-6 (登 42.97)  
 計 (登 171.77)  
 概略 (英 187.80)

79-5 (登 174.13)  
 (英 206.18)  
 133.37m

79-4 (登 106.81)  
 (英 104.78)

79-8 (登 121.90)  
 (英 124.49)

72.81m

46.15m

40.85m

7.54m

18.25m

80-8 (登 115.70)  
 (英 102.51)  
 84.25m

81-5 (登 86.11)  
 (英 76.78)

81-4 (登 95.86)  
 (英 110.86)  
 86.69m

81-6 (登 408.53)  
 (英 408.53)

80-2 (登 461.77)  
 (英 461.69)  
 464.15m

30.82m

132.71m

81-3 (登 184.47)  
 (英 186.83)  
 155.01m

82-2 (登 1318.96)  
 (英 1284.25)  
 1121.54m

A216 (金庫線)

